

## **Til vicekommunaldirektør Bjørn Voltzmann og byplanlægger Lilian Schmidt**

*Under henvisning til mødet den 8. dec. 2016 med Lilian Schmidt og Bjørn Voltzmann, fremsendes hermed som aftalt lokalplangruppen under Højerup Borgerforenings kommentarer og ønsker til oplæg til arkitektkonkurrence for området i Højerup.*

Med baggrund i lokale borgeres viden og observationer om besøgende og lokales brug af området, disse kommentarer:

### **Bemærkninger til rapporten: Stevns Klint, Dansk Bygningsarv, s.18. Bilag 8**

#### **Pkt. 1: Styrkelse af Højerup Bygade som rygrad og omdrejningspunkt for stedets attraktioner** **og pkt. 2: Omlægning af P-plads og adkomst**

Indkørslen til P-plads ensrettet fra Højerup Bygade ved Præstegårdsvej til det sydvestlige hjørne af museets område. Udkørsel ved den nuværende indkørsel via Højerup Bygade, således at lyskeglen fra udkørende biler ikke generer de nærmest boende. Biler og busser kan returnere uden at komme ind i betalingszonen. Derved undgår man, at beboernes indkørsler og Højerup Bygade bliver blokeret af biler, og at beboere ikke generes unødigt ved ind- og udkørsel fra området. På den måde beskyttes rygraden af stedets attraktion mod trafikkaos. Det første stykke af området op til Bygaden skal forblive grønt, evt. med formidling og udstilling. Området mod øst foran Højeruplund og hele vejen op til skellet mod syd friholdes for biler og er grønt rekreativt område.

Den foreslåede ensrettede vej fra krydset Præstegårdsvej til indkørslen i sydvestlige hjørne af museumsgrunden/parkeringspladsen vil kræve dispensation fra strandbeskyttelseslinien og Kirkefredning (Exner). Denne del af projektet ligger uden for det område som der er givet dispensation til (En af de 10). Vej-arealet og det område der ligger imellem vejen og Højerup Bygade foreslås udlagt til overdrev. Vejen skal være uden skæmmende installationer således, at den ikke konflikter med intensionerne i kirkefredningen. (Det er Lokalplansgruppens overbevisning, at den forøgede naturværdi (overdrevet) vil kunne begrunde en dispensation for strandbeskyttelseslinien. Den foreslåede vej kræver også at det omtalte areal erhverves fra den nuværende lodsejer.)

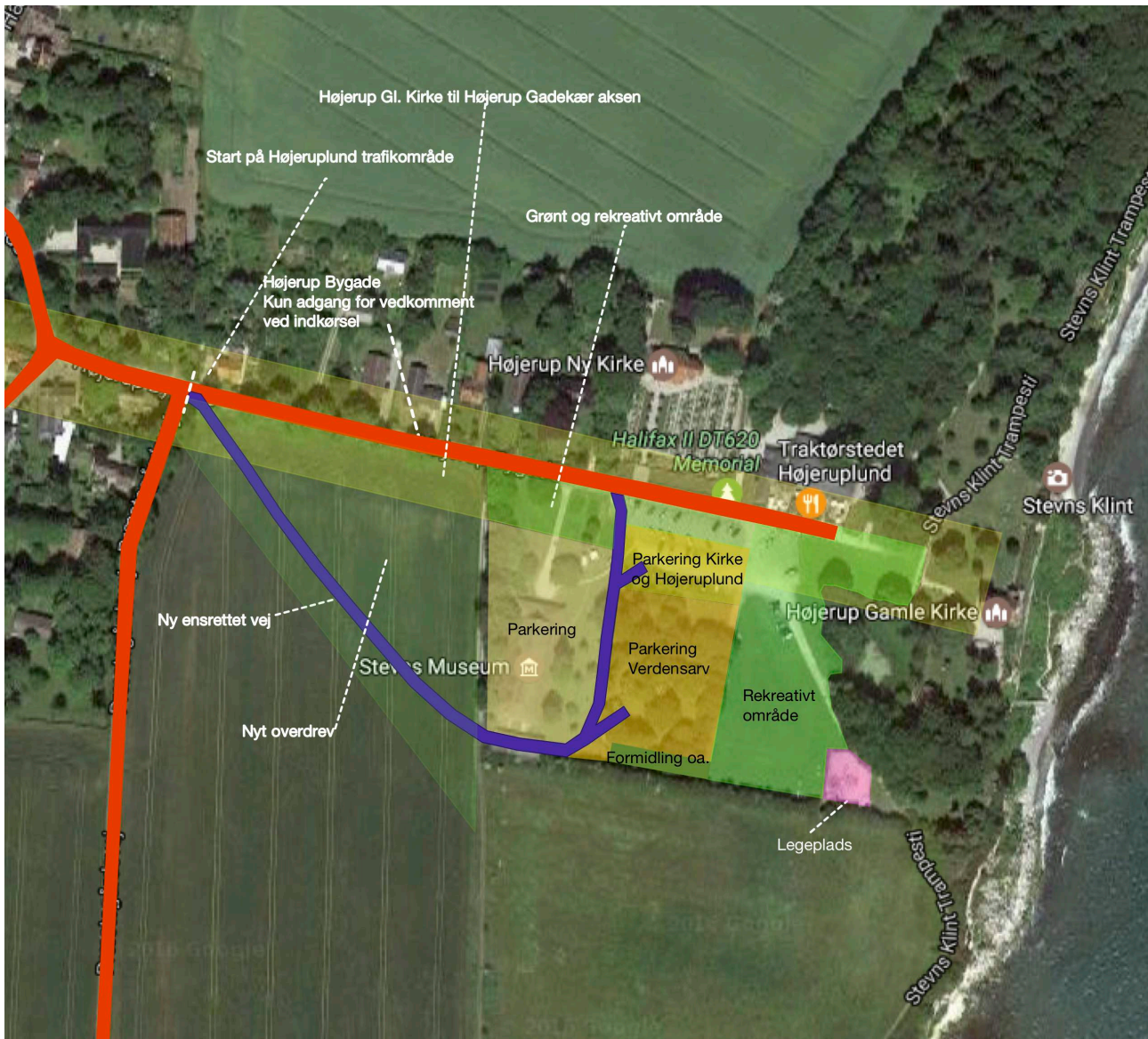
P-pladsen skal være med græs eller anden grøn belægning. P-plads med så lidt belysning som muligt, lav og gerne nedfældet.

#### **Pkt. 3: Etablering af nye faciliteter til formidling, madpakkehus m.m.**

Formidlings- og madpakkehuse etableres i skellet ud til overdrevet i forlængelse af arboretet. De kan ses som det første, når man kommer i bil, kan ses fra trampestien, og de får en flot udsigt over Østersøen og er tæt på legepladsen.

#### **Pkt. 4: Etablering af ny naturlegeplads i eksisterende beplantning**

Naturlegeplads på nuværende placering med udfordringer for både for børn og voksne. Udvides evt. over til formidlings- og madpakkehuse.



**Temakort over området**

#### **Pkt. 5: Omlægning og styrkelse af stier, som fører til klinten og trampestien**

Nye stier med handicapvenligt slotsgrus efter naturstyrelsens forskrifter, ligesom ved fyret.

### **Pkt. 6: Renovering og fornyelse af trappen ned til klinten, havet og fiskeleret**

Start og slut samme sted som den nuværende trappe, men med 2-3 reposer undervejs, evt. med bænke på de to første. Forankres et stykke ud for klintekanten som den nuværende af sikkerhedshensyn. Udbedring af bølgebryderne for at sikre trappen.

### **Pkt. 7: Etablering af plateau og trapper, der øger tilgængeligheden og oplevelsen af klinten og fiskeleret**

Platforme (plateauer) og trapper i skreddet syd for trappen laves i træ, så det falder ind i omgivelserne. Udbedring af bølgebryderne mod nord for at sikre Kirkeskreddet og stien til stranden.

### **Pkt. 8: Styrkelse af udsigtspunkt oppe på klinten**

Sikre udsigten, så klintekanten står så naturlig som muligt.

*Vi har erfaret fra tidligere møder med diverse eksperter, fx fra GEUS, IUCN etc., at borgere i Højerup sidder inde med viden, oplysninger og historie m.v. om området, som de anser for at være værdifulde i verdensarvssammenhæng. Derfor synes vi, at det ville være ærgerligt, hvis ikke denne viden bliver inddraget i projekterne. Vi vil meget gerne stille os til rådighed i processen og stiller gerne op til møder med interessenter i samme positive ånd, som under møderne med IUCN under ansøgningsprocessen.*

På vegne af lokalplansgruppen i Højerup Borgerforening:

Kirsten Vangsgaard  
Anette Benzen  
Michael Løvendal Kruse  
Mette Vangsgaard  
Bo Henriksen  
Anita Pedersen  
Alice Diemar